

SOLUTION de BASE

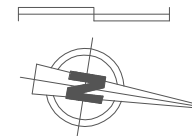


OPTION : replantation maximale

  TRANCHE FERME  
  TRANCHE CONDITIONNELLE



0 5 10



- ⊗ arbre conservé
- ⊗ arbre à abattre et replanter
- ⊗ arbre à planter

**Maître d'ouvrage**  
 MINISTÈRE DE LA CULTURE ET DE LA COMMUNICATION  
 DRAC ÎLE-DE-FRANCE  
 98 rue de Charonne  
 75011 Paris

**Maître d'oeuvre**  
 Daniel LEFÈVRE  
 Architecte en Chef des Monuments Historiques  
 11, avenue Franco-Russe  
 75007 PARIS  
 Tél: 01.40.62.68.90 fax: 01.40.62.68.91  
 LEFEVRE-ARCHITECTES@wanadoo.fr

**Maître d'oeuvre**  
 ESTAIR SAS  
 BET électricité - éclairage  
 52, avenue Marcel Paul  
 93297 TREMBLAY en FRANCE  
 Tél: 01.56.48.01.00 fax: 01.56.48.01.01  
 contact@estair.fr

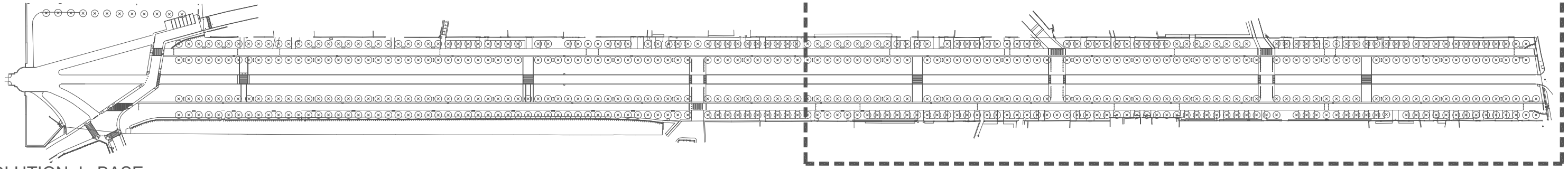
**Maître d'oeuvre**  
 JFM Conseils  
 BET assainissement  
 1 rue de la terre de feu  
 91140 LES ULIS  
 Tél: 01.69.28.37.17 fax: 01.69.82.92.79  
 jf.maregiano@jfm-conseils.fr

DOMAINE NATIONAL DE MEUDON (92)  
**AVENUE DU CHÂTEAU**  
 Restauration des contre-allées  
 Projet Architectural et Technique

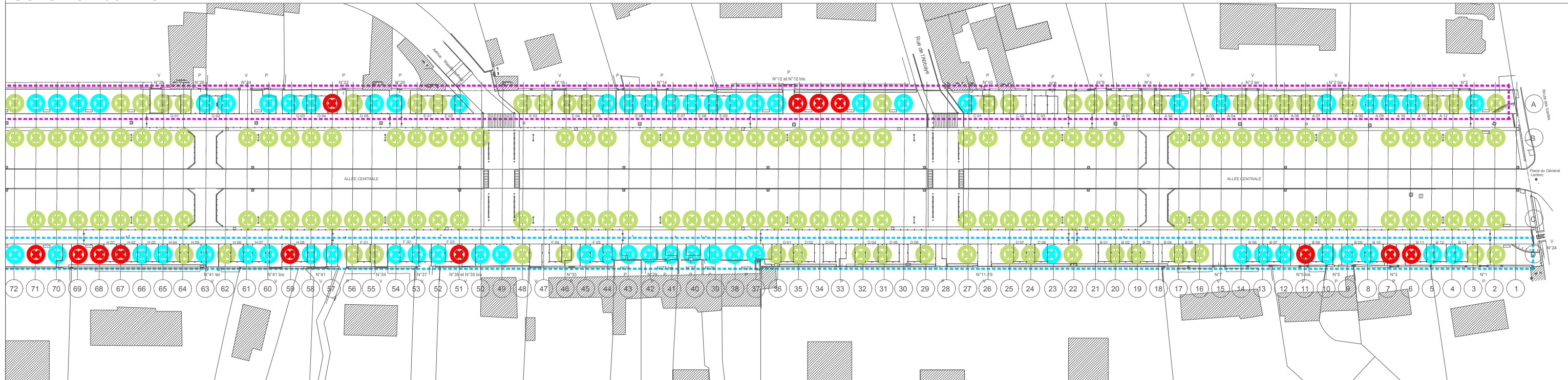
**ETAT PROJET**  
 REPLANTATIONS  
 solution de base  
 option

Echelle : sans  
**P 01**

**PAT**  
 Juin 2009

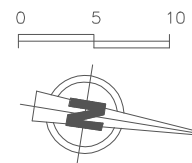


SOLUTION de BASE



OPTION : replantation maximale

  TRANCHE FERME  
  TRANCHE CONDITIONNELLE



- ⊗ arbre conservé
- ⊗ arbre à abattre et replanter
- ⊗ arbre à planter

**Maître d'ouvrage**  
 MINISTÈRE DE LA CULTURE ET DE LA COMMUNICATION  
 DRAC ÎLE-DE-FRANCE  
 98 rue de Charonne  
 75011 Paris

**Maître d'oeuvre**  
 Daniel LEFÈVRE  
 Architecte en Chef des Monuments Historiques  
 11, avenue Franco-Russe  
 75007 PARIS  
 Tél: 01.40.62.68.90 fax: 01.40.62.68.91  
 LEFEVRE-ARCHITECTES@wanadoo.fr

**ESTAIR SAS**  
 BET électricité - éclairage  
 52, avenue Marcel Paul  
 93297 TREMBLAY en FRANCE  
 Tél: 01.56.48.01.00 fax: 01.56.48.01.01  
 contact@estair.fr

**JFM Conseils**  
 BET assainissement  
 1 rue de la terre de feu  
 91140 LES ULIS  
 Tél: 01.69.28.37.17 fax: 01.69.82.92.79  
 jf.maregiano@jfm-conseils.fr

DOMAINE NATIONAL DE MEUDON (92)  
**AVENUE DU CHÂTEAU**  
 Restauration des contre-allées  
 Projet Architectural et Technique

**ETAT PROJET**  
 REPLANTATIONS  
 solution de base  
 option

Echelle : sans  
**P 02**  
 PAT  
 Juin 2009